



#Christmas  
Specials

BITE BOX

Sweet Moments

Made my Day

X-Mas Dinner

# Sweet Moments Box

19,90 €

zzgl. Lieferung & MwSt.



Zeit für kleine  
Genussmomente!

GEBRANNT MANDELN - 100 g

LEBKUCHEN WÖITINEK - 240 g

GLÜHWEIN ODER ALKOHOLFREIER

PUNSCH - 500 ml

PUNSCHGLAS - 1 Stk.

# Made my Day Box

**26,90 €**

zzgl. Lieferung & MwSt.

GEBRANNTTE MANDELN | LEBKUCHEN WOITINEK | GLÜHWEIN ODER  
ALKOHOLFREIER PUNSCH | PUNSCHGLAS | PASTA HAUSGEMACHT |  
PESTO WALNUSS-TOMATE-CRANBERRY

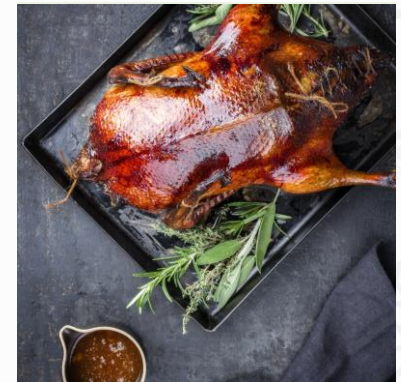


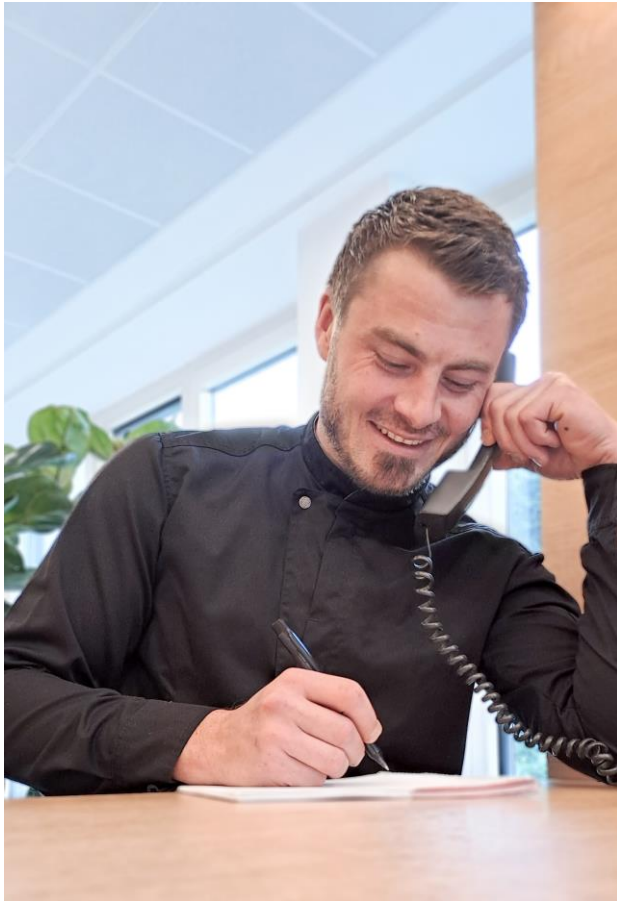
# X-Mas Dinner Box

**139,00 €**

zzgl. Lieferung & MwSt.

FÜR 4 PERSONEN | GANS | SAUCE | KNÖDEL | ROTKOHL |  
GLÜHWEIN, ROTWEIN ODER ALKOHOLFREIER PUNSCH |  
LEBKUCHEN WOITINEK





**MICHAEL WINTER**  
Bite Box-Management

[bitebox@ergo.de](mailto:bitebox@ergo.de)

0911 148-2727

# So funktioniert's

## **AUSWAHL DER PASSENDEN BITE BOX**

Wir bieten für jedes Event die passende Bite Box an und wenn Du es noch individueller wünschst, kannst Du Dir auch mit Mix & Match eine komplette Box selbst zusammenstellen.

Unser Bite Box-Manager oder die Betriebsleiter des Standortes beraten Dich gern.

## **BESTELLUNG**

Du bestellst mithilfe des [Bestellformulars](#) auf unserer Homepage bis spätestens 21 Tage vor dem Veranstaltungstag.



## **KLASSIFIZIERUNG**

Bei internen und nicht privaten Bestellungen klassifizierst Du den Vorgang über [ETABIS](#).

## **LIEFERUNG**

Die Boxen werden eine Woche vor dem Veranstaltungstag an die Empfänger versendet.

## **RECHNUNG**

Nach Ankunft der Pakete erhältst Du die Rechnung.

# FAQ – Was du noch wissen musst

## Was kosten Verpackung und Versand?

9,20 € kostet der Versand inklusive Verpackung.  
3,95 € werden Dir beim Abholen am Standort für die Verpackung berechnet.

## Sind die angegebenen Preise inklusive der Mehrwertsteuer?

Erfolgt die Abrechnung über die Kostenstelle z.B. Deiner Organisationseinheit, wird aufgrund bestehender Organschaft keine Mehrwertsteuer berechnet.

**Hinweis:** Bitte informiere Dich zusätzlich bei dem [ETABIS-Versteuerungsportal](#), der [Wissensdatenbank](#) und den [allgemeinen Richtlinien](#) der ERGO Group AG.

Bei Bestellung als Privatperson gelten alle angegebenen Preise zuzüglich der gesetzlichen Mehrwertsteuer.

## Wie sind die Zahlungsmöglichkeiten?

Deine Bestellung kannst Du bequem per Rechnung bezahlen.

## Können personalisierte Briefe hinzugefügt werden?

Ja, je personalisiertem Brief wird ein Zuschlag von 2,00 € berechnet.

Für die Briefe benötigen wir eine Information 5 Tage vor dem Versand.

## Bis wann kann ich eine Anfrage spätestens stellen?

14 Tage vor Versand.

## Gibt es Mindestbestellmengen?

Für alle Bite Boxen (mit Ausnahme der Onboarding Box und Birthday Box) gibt es eine Mindestbestellmenge in Höhe von 10 Boxen. Bei einer Bestellmenge unter 10 Boxen wird ein Mindermengenaufschlag von maximal 5 € je Box berechnet.

## Was tut ERGO Gourmet für Nachhaltigkeit?

Die Bite Boxen werden in FSC-zertifizierten Kartons mit 30 % Grasanteil versendet. Das Füllmaterial besteht aus biologisch abbaubarer Pflanzenstärke. Weitere Informationen findest Du in der Innenseite des Bite Box-Kartons sowie auf der ERGO Gourmet Homepage unter:

<https://www.ergo-gourmet.de/angebote>

# Abrechnung und Zuschuss für virtuelle Feiern

Solltest Du oder Deine Führungskraft in diesem Jahr eine virtuelle Veranstaltung für die Gruppe, die Abteilung oder den Bereich planen und den Mitarbeitern z.B. vorab eine Bite Box für den gemeinsamen Verzehr nach Hause schicken, so kannst Du diese genauso wie üblicherweise die Restaurant-Rechnung abrechnen und / oder hierfür den Feierkostenzuschuss für externe Anbieter verwenden.

Damit virtuelle Feiern steuerrechtlich als Betriebsveranstaltungen behandelt werden können, ist es wichtig, dass die Anlässe der jeweils gültigen Veranstaltungs- und Bewirtungsrichtlinie entsprechen. Außerdem muss auch der „gesellige Charakter“ einer Betriebsveranstaltung erfüllt werden. Dazu müssen sich die Teilnehmer überwiegend sehen und sich untereinander unterhalten können und es sollte außerdem einen geplanten Ablauf für die Feier geben, z.B. indem gemeinsame Aktionen (Krimi-Dinner, Spiele, gemeinsames Kochen, etc.) durchgeführt werden.

Die Abrechnung der Veranstaltung sowie weiterer klassifizierender Vorgänge wie z.B. Bewirtung, Catering, Geschenk oder Wettbewerbssachpreis (siehe auch ERGO Gourmet Bestellformular) erfolgt wie gewohnt über ETABIS oder ERAS (Feierkostenzuschuss) mit der Auflistung der tatsächlichen Teilnehmer (=Bite Box

Empfänger) – gesamte organisatorische Einheit – und Kosten. (Bestellungen über COUPA reichen für die Versteuerung nicht aus und sind zusätzlich in ETABIS zu erfassen).

Bitte beachte, dass die Kosten jeweils Deinem bzw. dem Budget Deiner einladenden Führungskraft belastet werden. Betriebsveranstaltungen werden mit einem pauschalen Steuersatz von 25 % sozialversicherungsfrei der Lohnsteuer zuzüglich Solidaritätszuschlag und Kirchensteuer unterworfen und Deinem Linienkostenbudget belastet. Bei einer Nutzung des Feierkostenzuschusses fallen keine weiteren Lohnnebenkosten an (Erfassung erfolgt über ERAS). Rein vorsorglich weisen wir darauf hin, sich bezüglich der Kosten auch mit Deinem Bereichs- oder Ressortverantwortlichen abzustimmen.

Bei Rückfragen wende Dich an Deine gewohnten Ansprechpartner.

Weitere Infos findest du hier:

<http://ergo-teams/sites/ERGO-Richtlinienhandbuch/WPSeiten/allgemeineRichtlinien.aspx>

<http://ergoweb-teams.services.ergo/sites/Personalwissensdatenbank/SitePages/Feierkostenzuschuss.aspx>